



こんにちは



だより

第 28 号



木々の葉が色づき、秋の深まりが感じられるこの頃、みなさまいかがお過ごしでしょうか？  
秋晴れが続き、洗濯物が風にそよぐ様子は清々しさを感じます。  
過ごしやすいこの時期に、外に出て近所をお散歩したり、自分の出来る範囲で体を動かしてみませんか？

## みんなで作ろう！ほっき飯&紅葉汁



平成 27 年 10 月 17 日(土)港南コミュニティ防災センターにて、浪江町主催「みんなで作ろう！ほっき飯&紅葉汁」が行われました。

参加者は 3 才から 70 代までと幅広く、浪江町出身の方からほっき貝のさばき方や調理のコツなどを教えていただき、子供たちも一緒にお手伝い😊  
「久しぶりに食べるよ〜」という方や「はじめて食べたけど美味しい！」というお子さんの声も聞かれ、終始和やかな会となりました。



★木々が色づき紅葉の時期を迎える頃に食べられること、鮭のあらを使い、身がほんのりと紅色に染まることから名づけられた『紅葉汁(こうようじる)』。絶品でしたよ〜！



### 緊急速報メールの訓練配信が行われます



★日時：10月25日(日)午前8時頃

★対象：docomo、au、ソフトバンクの携帯電話・スマートフォンをお持ちの方で、上記の日に酒田市内にいる方

※港南・亀ヶ崎・宮野浦地区合同の津波避難訓練に合わせて、市内全域に訓練配信が行われます。正しく受信できるかどうか、この機会に確認しましょう。

※携帯電話・スマートフォンが一斉に鳴ります。  
マナーモードでも鳴動する場合があります。  
緊急地震速報とは別の着信音が鳴ります。



## やまがた庄内・農山漁食まつり &

## 全国ねぎサミット 2015 in 酒田

「復興の思いを東北へ、産地の想いを全国へ」をテーマに、震災被害を乗り越えた「仙台曲がりねぎ」をはじめ、20を超えるねぎ産地が自慢のねぎを携えて酒田にやってきます。また、南三陸町、女川町、塩釜市や県内各地の特産品やご当地グルメがいっぱいの食の祭典が開催されます。

★日時：10月31日(土)午前10時～午後4時

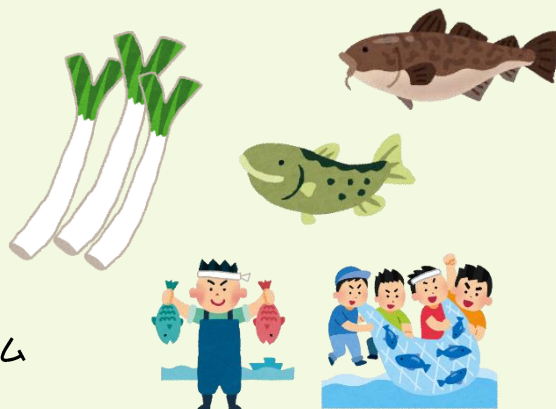
11月1日(日)午前10時～午後3時

★場所：市国体記念体育館(飯森山2丁目)

★入場無料

◎同時開催：森とみどりのフェスティバル  
豊かな海づくりフェスタ  
山形在来作物研究会公開フォーラム

☆詳しくは、10/16発行の市広報をご覧ください。



### 健診、受けていますか？



酒田市では、避難されている方への健康支援として、無料で健康診査とがん検診、人間ドックを実施しています。

★対象：東日本大震災に係る災害救助法適用地域(岩手・宮城・福島は全域)などから市内へ避難されている方

★申し込み：検診受付電話(☎22-6184)

または市健康課へ(☎24-5733)

※実施期間は、平成28年1月までとなっています。

※申し込み時、必ず被災者・避難者であることをお伝えください。

※健康診査、各がん検診、一般ドックは期間内にいずれか一回しか受けられません。



～今後の予定～

【10月】

26(月)10:00～避難ママのお茶会

【11月】

5(木)10:00～手芸の会

17(火)13:00～こんにちわwith 避難者相談会

26(木)10:00～手芸の会

30(月)10:00～避難ママのお茶会



### スワンスケートリンクがオープンします

★開設期間：平成27年11月7日(土)～平成28年3月27日(日)

★休館日：平成28年1月1日(祝)



★場所：市体育館内(酒田市入船町3-20)

★貸靴：320円(15センチ～30センチの5ミリごと)

★貸しウェア：無料(幼児～大人用)



★貸しワリ：20分200円

※スケートリンク使用の際は、スケート靴の着用が必要

☆市危機管理課発行の『酒田市体育施設通用券』の提示で、使用料が無料となります。

※その他、使用時間や使用料については10/16発行の市広報をご覧ください。下記へお問合せください。

★問合せ：市文化スポーツ振興課施設係(☎26-5783)、スワンスケートリンク(☎23-3437)



お問い合わせ先

酒田市地域福祉センター内

酒田市社会福祉協議会 新橋2丁目1-19

(避難者生活支援相談員：池田◎ 泉◎)

TEL:0234-23-5765/FAX:0234-24-6299

メール：konnichiwa@sakata-shakyo.or.jp

\*電話・窓口は平日8:30～17:15です。

